

編集・発行

〒321-0901 宇都宮市平出町 1260 水土里ネットとちぎ

TEL : 028-660-5702 FAX : 028-660-5713 E-mail:kaiinshien@tcgdoren.or.jp URL : <http://www.tcgnouchi.nizu.net/>

**農地・水保全管理支払交付金 共同・向上・復旧活動支援交付金 平成25年度の実績状況**

25  
18

24 14





市町数	活動組織数	取組面積 (ha)			
		計	田	畑	草地
25	318	26,052	22,906	3,105	41

25 21 139  
6  
25 8 17





市町数	活動組織数	取組面積 (ha)			
		計	田	畑	草地
21	136	9,904	8,808	1,057	39

市町数	活動組織数	取組面積 (ha)			
		計	田	畑	草地
1	6	475	427	48	0



25



市町数	活動組織数	取組面積 (ha)			
		計	田	畑	草地
6	35	4,287	3,552	735	0

23

“ ”

22

0

3

“

”

8 6



1



1



2



;



2



12 6  
15

12 13

8

24



### 県協議会からのお願い

1

50

1

50

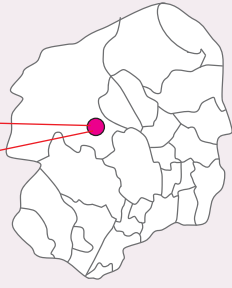
# 活動組織からの声

## 日光市 大室農地水管理委員会

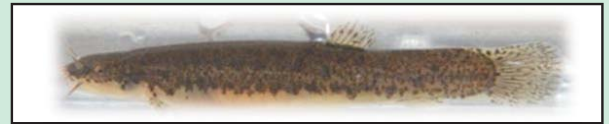
書記 関根 直人

共同活動を通じて、県内各地域で様々な取組が展開されています。そこで、活動組織間の情報共有と組織運営の充実に役立てていただくため、地域の取組成果やこれまでの苦労話や、今後の抱負などを「活動組織からの声」と題して紹介します。今回は、日光市の「大室農地水管理委員会」です。

15,457 a	9,521 a
2,286 a	967 a
a	a
17,743 a	10,488 a
0	1.0
5 0	



24 4



12

5 10

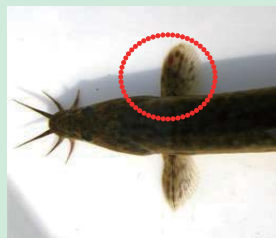
6

4 8

5 10



1



2

### ドジョウ類について

ドジョウ類については、ヒゲの数がポイントとなります。しかし、それだけではなく顔の形状なども参考にするとよいでしょう。

ドジョウ：丸い

シマドジョウ：さんかく

ホトケドジョウ：平べったい

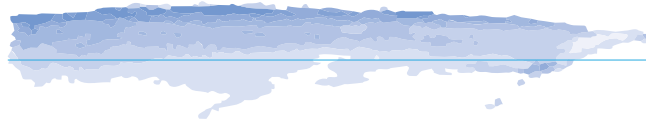


ヒゲは5対  
(10本)

ヒゲは3対  
(6本)

ヒゲは4対  
(8本)

出典：「田んぼまわりの生きもの」メダカ里親の会



平成 26 年 2 月 6 日 (木) 宇都宮文化会館大ホール